

# Infrastruktur i Sigtuna kommun.

---

## Smidig pendling ger frihet att ta dig till jobb, utbildning och fritid.

En väl fungerande infrastruktur är avgörande för att människor ska kunna ta sig till [skola](#), [arbete](#) och en [meningsfull fritid](#). Även om kollektivtrafik till stor del är ett regionalt och statligt ansvar vill Liberalerna i Sigtuna kommun driva på för att bygga ut och förbättra tillgången till trygga, tillförlitliga och hållbara kommunikationer i hela kommunen.

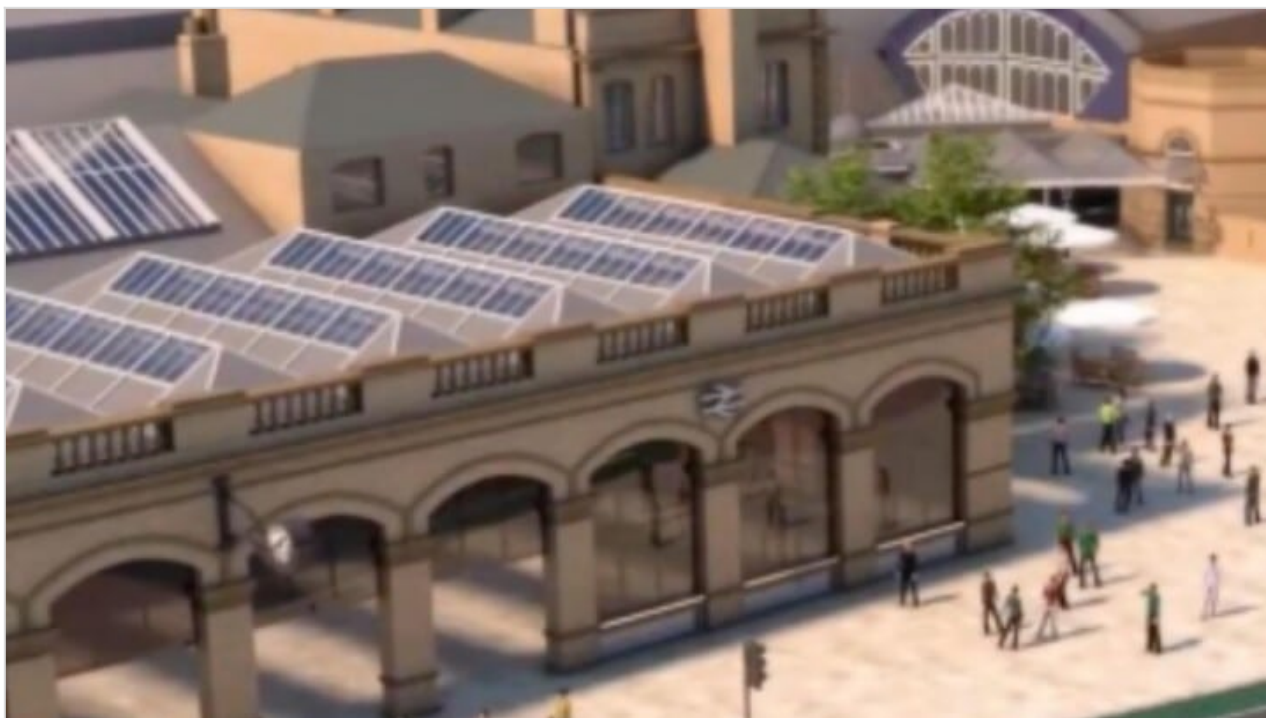
### LIBERALERNA I SIGTUNA KOMMUN VILL:

#### KOLLEKTIVTRAFIK OCH PENDLING

- Den svagaste länken inom kollektivtrafiken är matningen till och från pendeltågerna. En buss till/från varje pendeltåg till/från varje kommundelscentrum är ett måste.
- SL samt SJ Tågtrafiken måste vara pålitlig för att Sigtuna kommun ska vara en attraktiv kommun att bosätta sig i
- Planeringen av kollektivtrafiken måste göras genom en totalsyn på trafiken inom hela [Sigtuna](#), [Märsta](#), [Rosersberg](#), [landsbygden](#) och [Arlandaområdet](#).
- Kollektivtrafiken ska på ett tidigt stadium vara etablerad samtidigt som ett bostadsområde färdigställts.
- Undersöka möjligheten att tillskapa direktbusslinje mellan Sigtuna och Stockholm.

#### REGIONAL SAMVERKAN OCH RESECENTRUM

- Samverkan med SL och Trafikverket ska göras årsvis för att följa upp gällande infrastruktur och planera för den framtida.
- Byggande av [ett nytt resecentrum i Märsta](#) ska prioriteras av [Trafikverket](#) och genomföras så snart som möjligt
- Utlys en arkitekttävling om utformningen av det nya resecentret vid Märsta station. Märsta station ska byggas om i en snabbare takt med ett resecentrum – likvärdigt med vad man kan se på de flesta stationerna längs vår pendeltågslinje mot Stockholm.



#### Uppdatering av York tågstation i England

- Den planerade ombyggnaden av stationen kräver en översyn och anpassning av pendlarparkeringsplatser.

### LOKALA LÖSNINGAR OCH SMART TRAFIK

- Satsa på att pröva lokala, mindre och frekventa "cirkulationsbussar/flexlinjer" inom områdena med direkt anslutning till snabba bussar mellan våra tätorter och pendeltågen.
- Spårtrafik/spårbilsystem måste prövas som alternativ till konventionell busstrafik.
- Främja bilpooler och smart korttidshyra av miljöbilar och el-cyklar.

### ELEKTRIFIERING OCH HÅLLBARA TRANSPORTER

- Ligga i framkant när det gäller elektrifiering av vägar och smarta transportlösningar. Det innebär att vi har möjligheter att nå våra höga ambitioner av fossilfrihet, samtidigt som det ger fördelar för svensk transportnäring och svensk industri. Det gynnar [företagande i Sigtuna kommun](#) och är något vi ska satsa mer på.
- Främja elbilsutvecklingen genom att medverka till utbyggnad av laddstationer.

### GÅNG- OCH CYKELTRAFIK

- Bygga färdigt de regionala cykelstråken. Vi måste få fungerande och trafiksäkra gång- och cykelvägar i

och mellan våra tre tätorter. Knivstråket måste färdigställas. Likaså delen Sigtuna – Österby – Skråmsta (mot Knivstagränsen) samt Österby – Granby. Den kommunala cykelplan som finns måste omfatta hela kommunen och hållas uppdaterad..

## VÄGAR, TRAFIKSÄKERHET OCH FRAMKOMLIGHET

- Väg 263 ska snarast byggas om på vissa avsnitt mellan Erikssund och anslutningen mot väg E4 vid Märsta enligt det åtgärdsprogram som överenskommit mellan kommunen och Trafikverket. Trafiksäkerhet och framkomlighet måste säkerställas. Det är viktigt att inte bygga ut dalgången mellan Norrbackaområdet och Odensala – den har ett kulturhistoriskt värde.
- Genom Märsta måste väg 263 utformas så att man möjliggör en sammanbyggnad av Valstaområdet med centrala Märsta.
- Begränsa genomfartstrafik till Arlanda/väg E4 vid Måby från väg 263 på Hemmansvägen/Aspvägen när man bygger Aspvägens förlängning över järnvägen vid Rolsta.
- Säkerheten på det lokala gatunätet i våra tätorter ska följas upp kontinuerligt. Gäller främst sikt och tillåtna hastigheter.
- Bygg en avfart på 263 mot Coop så det avlastar trafiken mot Märsta centrum, liknande den utfart till rondellen från Valsta/Steninge hållet. Den trafiken går aldrig in i rondellen utan går rätt upp mot järnvägen.

## PARKERING OCH VÄNTMILJÖER

- Kommunen har stora brister på P-platser. Kommunen ska utreda möjligheten att skapa fler P-platser på strategiska ställen.
- Bygg robusta väntkurer på alla kommunens busshållplatser, gärna med lite "stuk"